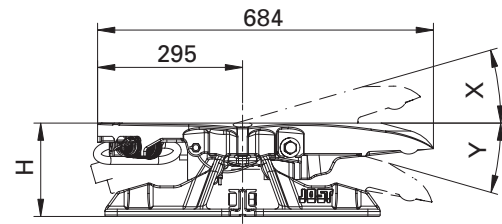


Sellette d'attelage JSK 42

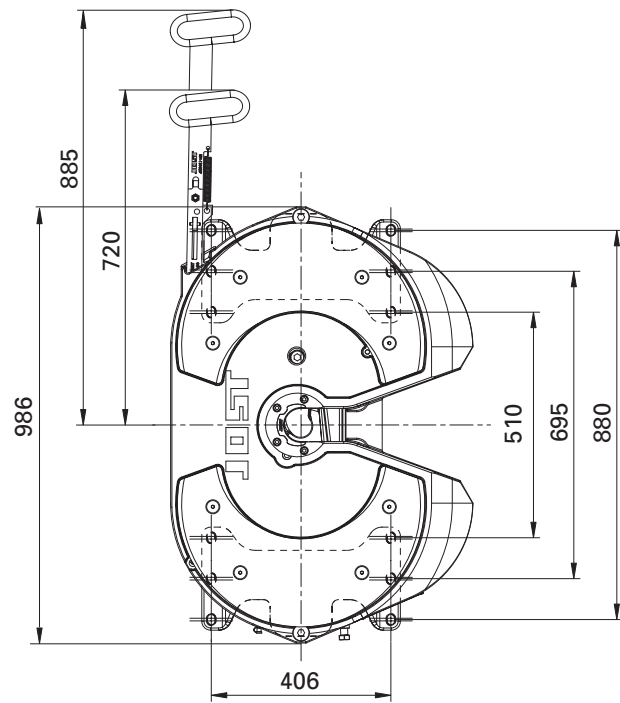
Caractéristiques techniques

Articulation autolubrifiante.

La sellette d'attelage répond à la directive 94/20/CE - Classe G50, à la norme DIN 74081, et ISO 3842. A utiliser avec les pivots d'attelage 2" (50) d'après la directive 94/20/CE, la norme DIN 74080 et ISO 337 et avec les guides de direction d'après la directive 94/20/CE et la norme DIN 74085.



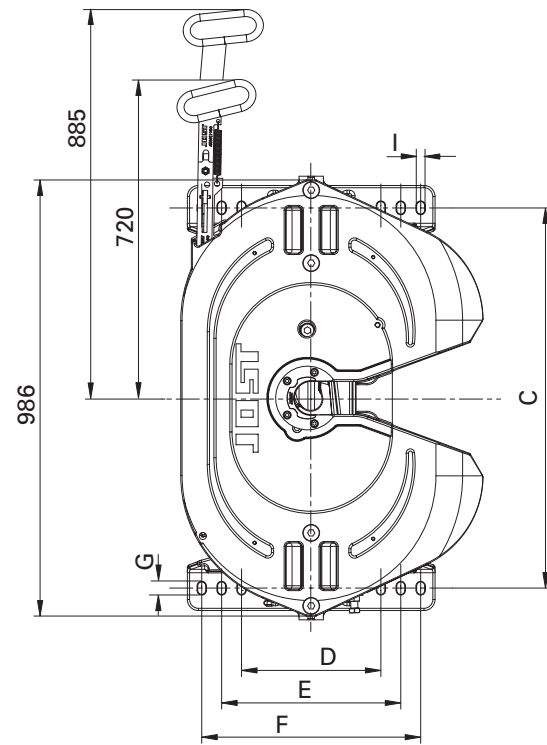
Montage sur plaque



Rappel :

Article livrable dans les hauteurs suivantes :
150 mm, 185 mm, 225 mm, 250 mm.

Montage sur châssis



Rappel :

Article livrable dans les hauteurs suivantes :
150 mm, 190 mm, 225 mm.

Caractéristiques de charge

Valeur D (kN)	Charge verticale U (t)	N° d'homologation (CE)
152	20	e1 00-1245

Perçage pour montage sur châssis

LB / Perçage	C	D	E	F	G	I
K2	887	304,5	406	507,5	42	18
K3	868	300	-	500	40	22
K4	860	300	400	500	40	18
K6	859,4	315	405	495	28	18

JOST

JSK42

force • légèreté
confort



JOST

Versions . . . Caractéristiques . . . Extensibilité

Types de paliers

Articulation légère

- Montage effectué directement sur le faux châssis, sans plaque de montage
- Renforcement du châssis par une traverse intégrée, adaptée à toutes les hauteurs de montage
- Hauteur 150 mm - 225 mm



Articulation DIN

- Montage sur plaque de montage
- Hauteur 150 mm - 250 mm



Entretien

Entretien réduit

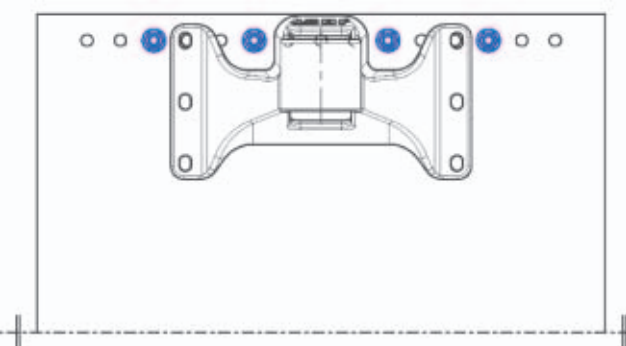
- Un seul point de graissage (sur le crochet de verrouillage)
- Le changement des patins autolubrifiants peut se faire par le haut

Standard

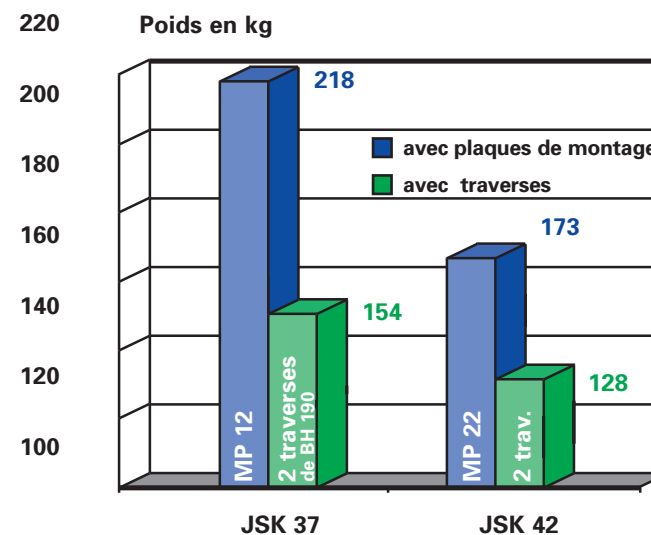
- Graissage manuel
- Graissage centralisé préparé

Montage facilité dans le cas d'une articulation DIN

- Montage facilité grâce au nouveau design du palier



Réduction du poids



Accessoires

Il existe un graisseur automatique pour la JSK 42 W :

- graissage entièrement automatique du verrou de la sellette d'attelage pour une période allant jusqu'à six mois
- Référence SK 3108-012

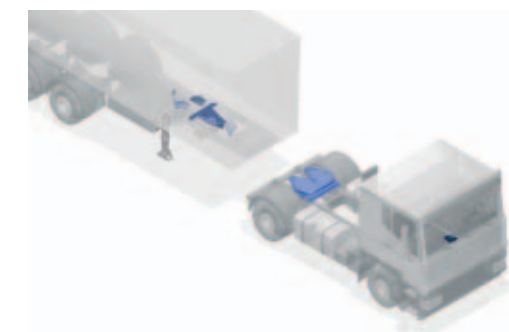


KKS

Système d'attelage automatique

Le composant JSK 42 est disponible en version système d'attelage automatique appelé KKS. Ce système automatise la procédure d'attelage et procure un surcroît de sécurité grâce à la surveillance électronique :

- surveillance permanente de tous les composants du système par trois capteurs
- nette diminution du risque d'erreur ou d'inattention pendant la procédure d'attelage



- ouverture pneumatique par télécommande ; suppression du maniement manuel de la sellette d'attelage
- mode automatique avec moteur ; plus besoin de tourner la manivelle des béquilles télescopiques à la main
- système compatible, donc possibilité de mise en place progressive dans le parc de véhicules

SKS

Système d'attelage à capteurs

Le composant JSK 42 est disponible en version système d'attelage à capteurs (SKS) télécommandé. Ce système procure sécurité et confort lors de l'attelage et du dételage :

- surveillance permanente de l'état du verrouillage par deux capteurs
- troisième capteur servant à indiquer la hauteur d'attelage correcte
- affichage de toutes les données dans la cabine du conducteur
- ouverture pneumatique par télécommande ; suppression du maniement manuel de la sellette d'attelage

