

# JOST

[www.jost-world.com](http://www.jost-world.com)

## JSK42 *stark • leicht komfortabel*



# Ausführungen . . . Features

## Lagerarten

### Leichtbaulagerung

- Montage direkt auf den Hilfsrahmen, ohne Montageplatte
- Rahmenverstärkung durch integrierte Traverse, passend für alle Montagehöhen
- Bauhöhe von 150 mm - 225 mm



### DIN Lagerung

- Aufbau auf Montageplatte
- Bauhöhe von 150 mm - 250 mm



## Wartung

### Wartungsarm

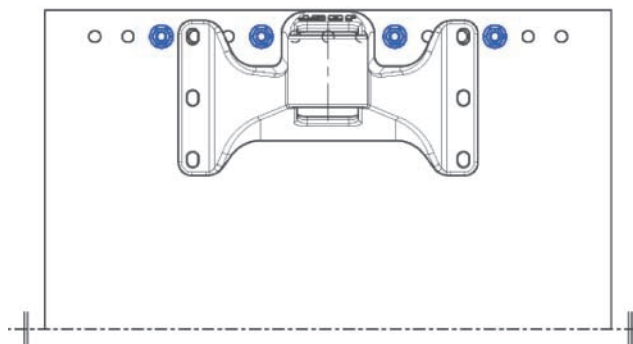
- nur eine Schmierstelle am Verschlusshaken
- Gleitscheiben können einfach von oben ausgetauscht werden.

### Standard

- manuelle Schmierung
- vorbereitet für Zentralschmierung

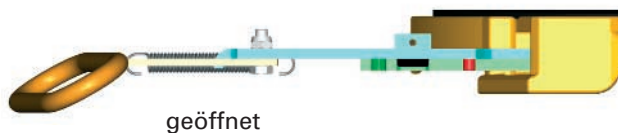
## Leichtere Montage bei DIN-Lagerung

- Montageerleichterung durch neues Design des Lagerbocks



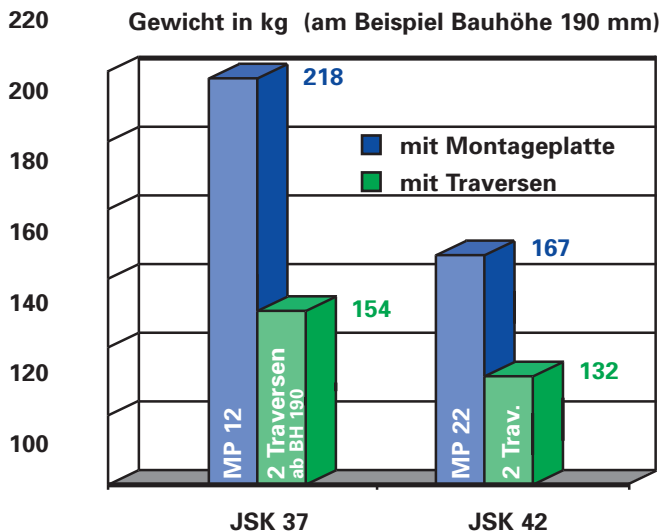
## Komfort-Zuggriff

- Einhandbedienung
- ergonomischer Griff
- sicher und komfortabel



# res . . . Ausbaufähigkeit

## Gewichtsreduktion



## Zubehör

Für die JSK 42 W ist ein automatischer Schmierstoffgeber erhältlich:

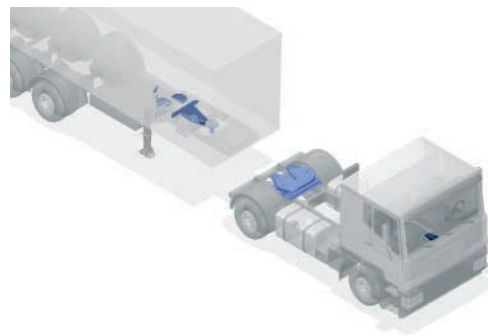
- vollautomatische Schmierung des Sattelkupplungsverschlusses für bis zu sechs Monate
- Artikel-Nr. SK 3108-012



## KKS Komfort-Kupplungs-System

Die JSK 42 ist als Komfort-Kupplungs-System (KKS) erhältlich. KKS automatisiert den Kupplungsvorgang und sorgt durch elektronische Überwachung für erhöhte Sicherheit:

- permanente Überwachung aller Systemkomponenten durch drei Sensoren
- deutliche Reduktion der Risiken eines fehlerhaften oder unachtsamen Kupplungsvorganges

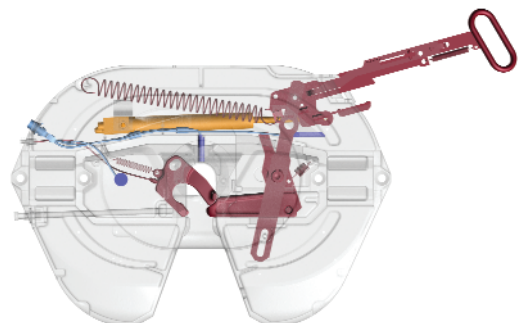


- pneumatisches Öffnen per Fernbedienung, manuelle Bedienung der Sattelkupplung entfällt
- automatischer Betrieb mit Motor, manuelles Kurbeln der Stützwinden entfällt
- System ist kompatibel, daher stufenweise Einführung im Fuhrpark

## SKS Sensor-Kupplungs-System

Die JSK 42 ist als Sensor-Kupplungs-System (SKS) mit Fernbedienung erhältlich. Das sorgt für Sicherheit und Komfort beim Auf- und Absatteln:

- permanente Überwachung des Verschlusszustandes durch zwei Sensoren
- dritter Sensor zur Anzeige der korrekten Aufsattelhöhe
- alle Daten werden im Fahrerhaus angezeigt
- pneumatisches Öffnen per Fernbedienung, manuelle Bedienung der Sattelkupplung entfällt



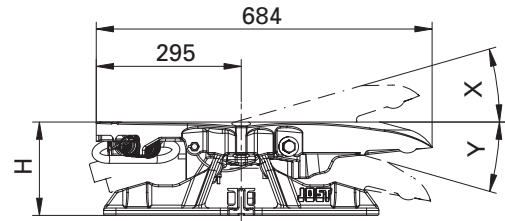
# Sattelkupplung JSK 42

## Technische Daten

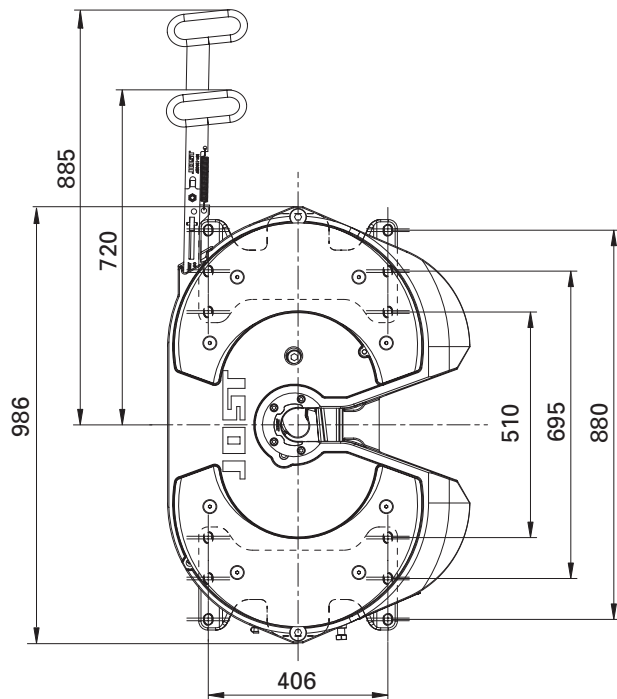
Gleitlagerung.

Die Sattelkupplung entspricht den Richtlinien / Normen:  
94/20/EG - Klasse G50, DIN 74081, ISO 3842.

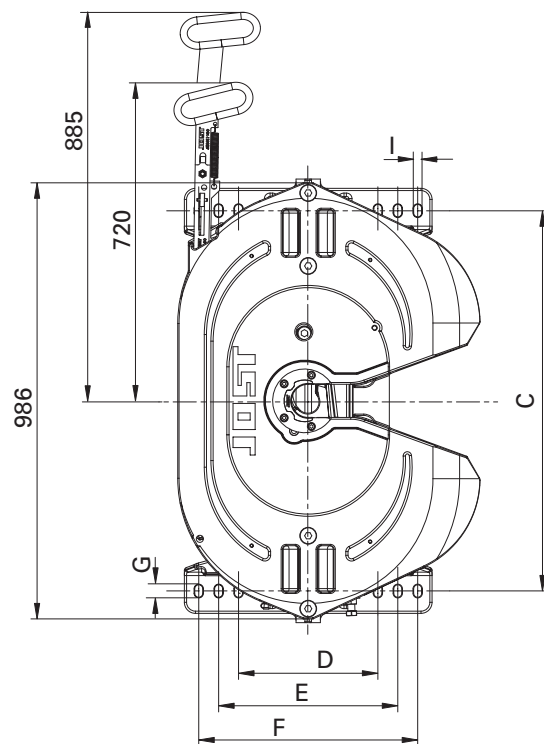
Geeignet zur Aufnahme von 2" Königszapfen (50) nach  
94/20/EG, DIN 74080, ISO 337 und Lenkkeilen nach  
94/20/EG, DIN 74085.



## Plattenmontage



## Rahmenmontage



### Bemerkung:

Lieferbar in den Bauhöhen 150 mm, 185 mm, 225 mm, 250 mm.

### Bemerkung:

Lieferbar in den Bauhöhen 150 mm, 190 mm, 225 mm.

## Belastungsdaten

D-Wert (kN)	Sattellast U (t)	Prüfzeichen (EG)
152	20	e1 00-1245

## Lochbild Rahmenmontage

LB / Lochbild	C	D	E	F	G	I
K2	887	304,5	406	507,5	42	18
K3	868	300	-	500	40	22
K4	860	300	400	500	40	18
K6	859,4	315	405	495	28	18

# JOST