

FlashTronic



Flash Tronic



FlashTronic

Control del cierre fiable mediante un sensor

- Visualización óptica del cierre directamente en la quinta rueda
- Fácil control del cierre – gracias a una iluminación LED intermitente – incluso bajo malas condiciones de visibilidad
- Vida útil de 3 años
- Montaje y cambio del sistema FlashTronic sin complicaciones con el cableado
- Apto para su montaje en el JSK 42
- Conforme a la norma 72/245/ CEE (Versión 2005/83/CE) y a las directrices relativas a las mercancías peligrosas
- Quinta rueda equipada con el sistema FlashTronic conforme a la norma 94/20/CE

www.jost-world.com

JOST

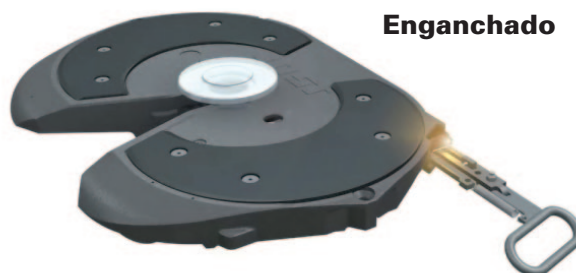
FlashTronic

Función del FlashTronic



Desenganchado

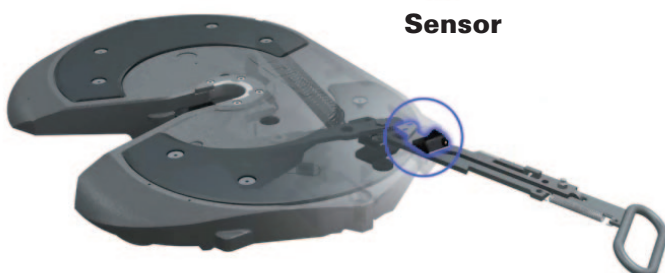
- Si la quinta rueda está abierta la iluminación LED está apagada.
- El FlashTronic indica mediante una LED de color amarillo la seguridad del cierre de la quinta rueda inmediatamente después del acoplado.



Enganchado

- La LED se ilumina de forma intermitente una vez por segundo.
- Tras 10 minutos se reduce la frecuencia de intermitencia de la LED y pasa a ser de 1 vez cada 5 segundos.

Componentes del FlashTronic



Sensor

- Elemento del sensor en la zona de la empuñadura de la quinta rueda
- Empuñadura especial con imán de operación para el sensor



Imán

- Ampliable en la JSK 42 (a partir de octubre del 2004 / Número de serie 14B040xxxx)

Tabla de selección / versiones disponibles

Ampliaciones del FlashTronic

Nº de artículo	Denominación
SKE004350100	Conjunto transformación

Piezas de recambio del FlashTronic

Nº de artículo	Denominación
SKE004350000	Kit de recambio de batería y LED
SKE001360600	Manilla de tracción del FlashTronic
SKE004410000	Kit de recambio de la fijación

Si desea más información sobre nuestra gama de productos, consulte www.jost-world.com

JOST

ROCKINGER

**REGENSBURGER
ZUGGABEL**