

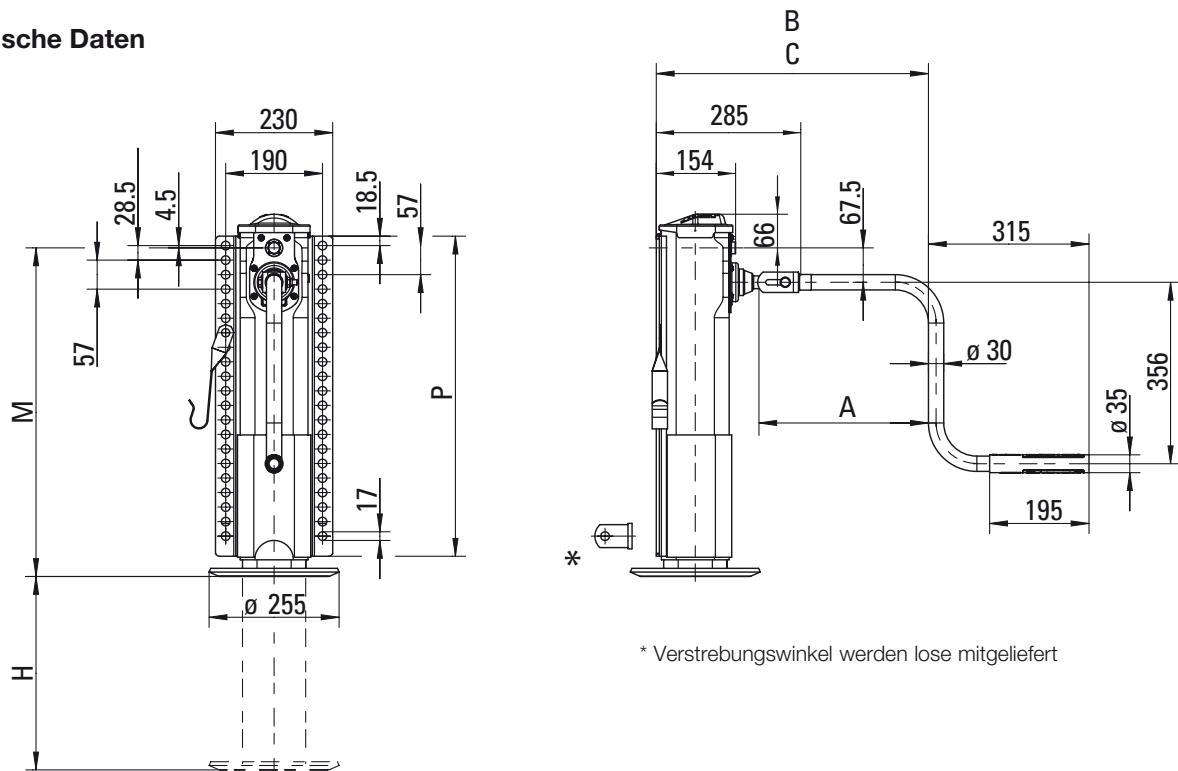


Stabilisierungswinde

- für Heckabstützung von Kippsilofahrzeugen
- Abstützung beim Entladen
- Niveauregulierung durch zwei getrennte Winden
- wartungsfrei durch integrierte Schmierstoffkartusche
- hohe Variabilität beim Einbau durch doppeltes Anschraublochbild
- zusätzliche Sicherungsmutter
 - zusätzliche Sicherheit bei Verschleiß
 - minimiertes Unfallrisiko
- Schutz vor Verschleiß durch rundum abgedichteten Getrieberraum und verstärktes Innenrohr
- durchgehende Anschraubplatte für hohe Variabilität beim Einbau
- Außenbandage für höchste Biegefestigkeit
- HD-Lager für bessere Stoßbeständigkeit
- sicherer Stand durch verstärkten, starren Teller

Modul CS

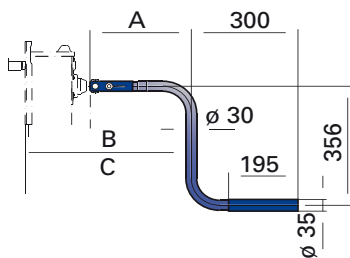
Technische Daten



Artikel-Nr.	Fuß	Anschraubplatte	M (mm)	H (mm)	P (mm)
CS1044700R	T starr	durchgehend	750	470	728
CS1054700R	T starr	durchgehend	700	380	678
CS1064700R	T starr	durchgehend	650	380	628
CS1084700R	T starr	durchgehend	600	330	578
CS1094700R	T starr	durchgehend	550	280	528

Handkurbeln

Verschiedene Handkurbellängen zur individuellen Anpassung an die Fahrzeugbreite.



Artikel-Nr.	A	B (Lastgang)	C (Schnellgang)
JS U01	350	534	553
JS U02	415	599	618
JS U03	450	634	653
JS U04	480	664	683
JS U05	520	704	723
JS U07	570	754	773
JS U08	620	804	823

Belastungsdaten (pro Satz)

Eigenschaft	Wert
Hublast	12/24 t
statische Prüflast	33/66 t
Hub pro Kurbelumdrehung	
- Lastgang	0,9mm
- Schnellgang	15,0mm
Kurbeldruck je Kurbel bei 8t Hublast	110N

Handkurbel muss separat bestellt werden und wird lose mitgeliefert. Pro Auflieger werden zwei Stabilisierungswinden benötigt, die einzeln gekurbelt werden müssen. Eine Verbingungswelle wird nicht benötigt.

Member of **JUST**-World

JUST, Germany Tel. +49 6102 295-0, jost-sales@jost-world.com, www.jost-world.com