

Applicatie

TR voor zwaar distributietransport



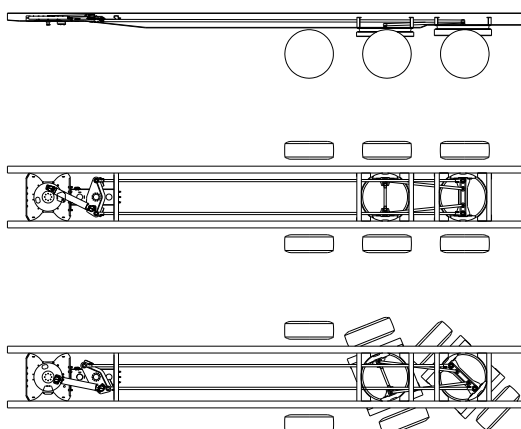
TR Mechanisch stuursysteem

Het mechanische TR stuursysteem wordt voornamelijk toegepast voor het zwaardere distributietransport. Dit systeem stuurt één, twee of drie assen van een 1 tot 5 assige trailer.

Het TR stuursysteem zorgt voor een efficiënter gebruik van de trailer. Door een betere manoeuvreerbaarheid zijn moeilijk bereikbare plaatsen, zoals binnensteden en bouwplaatsen beter bereikbaar en rotondes beter te nemen. Veel voorkomende toepassingen van het TR stuursysteem zijn transport van bouw materiaal, kippers en tankers.

Besparingen op

- Tijd, door betere manoeuvreerbaarheid
- Brandstofverbruik
- Bandenslijtage
- Voertuigonderhoud
- Voertuigschade



Stuurprincipe

Tijdens het maken van een bocht wordt de beweging tussen de truck en de trailer overgebracht op de schotelplaat, opgesloten in de koppelschotel door de stuurwig. Vanuit het koppelingsplateau brengen twee stuurstangen deze stuurbeweging rechtstreeks en zonder speling over op het asmontageframe. Indien er meerder assen gestuurd worden, wordt de stuurbeweging vanaf de achterste as door middel van twee stuurstangen naar de voorliggende as(sen) overgebracht.

Technische specificatie

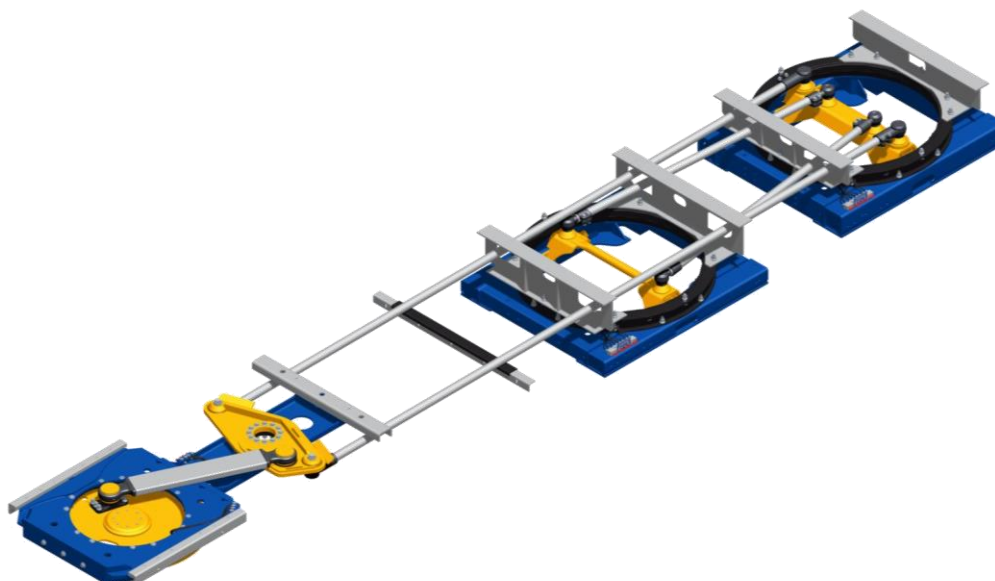
TR voor zwaar distributietransport

Algemeen

- Een TR systeem maakt het mogelijk om 1, 2 of 3 assen te sturen van een 1 tot 5 assige trailer
- Ook geschikt voor trailers met een zwanenhals
- RDW test rapport volgens de EEC richtlijn (70/311) voor de meest voorkomende TR configuraties t/m 2 assen gestuurd, op aanvraag beschikbaar (no. 56210050)
- Voor de meeste boutverbindingen worden speciale TRIDEC kartelbouten gebruikt om loslopen van bouten en natrekken te voorkomen
- Bruto gewicht: 750-1770kg (1-3 assen gestuurd). Netto gewicht van stuursysteem verlaagd door vervanging van de standaard schotelplaat door het TRIDEC koppelingsplateau en door modificaties aan achterzijde van het chassis t.b.v. het asmontageframe
- Mogelijke stuurhoeken: tot 45 graden
- Componenten: koppelingsplateau, stuurstangen en asmontageframe(s)

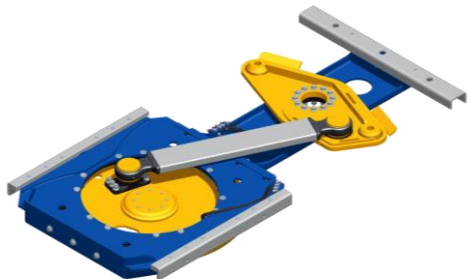
Technische specificatie

Kenmerk	Waarde
Aantal gestuurde assen	1/2/3
Schoteldruk	15/20/26.5t
Aslast	10t
Verensporen	980/1100/1200/1300mm
Chassis centers	980/1200mm (15t en 20t) of 1060mm (26.5t)
Bruto gewicht	750-1770kg (1-3 assen gestuurd)
Stuurhoeken	tot 45°



Componenten

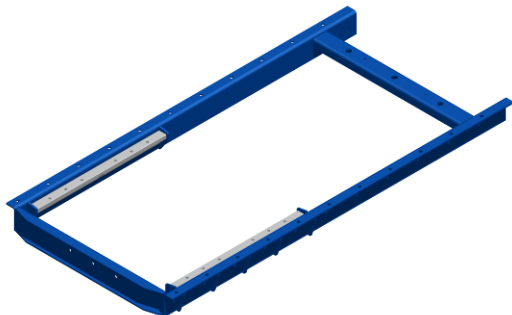
Lineair:



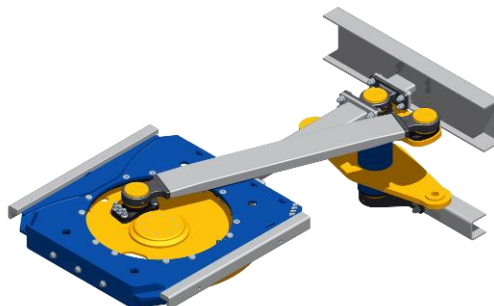
Progressief:



Tanker frame:



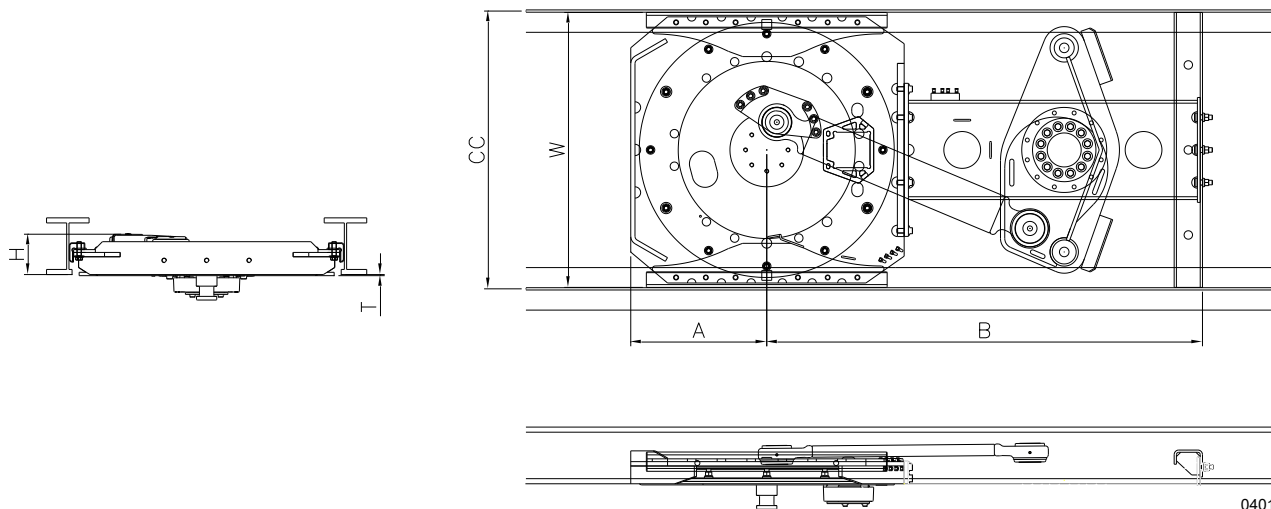
Zwanenhals (TR-V):



Koppelingsplateau

- Vastgeschroefd in chassis d.m.v. meegeleverde montageprofielen, voor een eenvoudige en snelle installatie
- Eenvoudig onderhoud en mogelijke reparaties
- Uitgerust met JOST draaikrans, 2" king pin (3,5" bij 26.5t), TRIDEC stuurwig
- Voor tankers met een lineair koppelingsplateau is optioneel een speciaal montageframe verkrijgbaar
- Behandeling: KTL
- Twee stuurkarakteristieken mogelijk: lineair en progressief
- Het lineaire koppelingsplateau is ook verkrijgbaar in een speciale uitvoering voor trailers met een zwanenhals (TR-V)

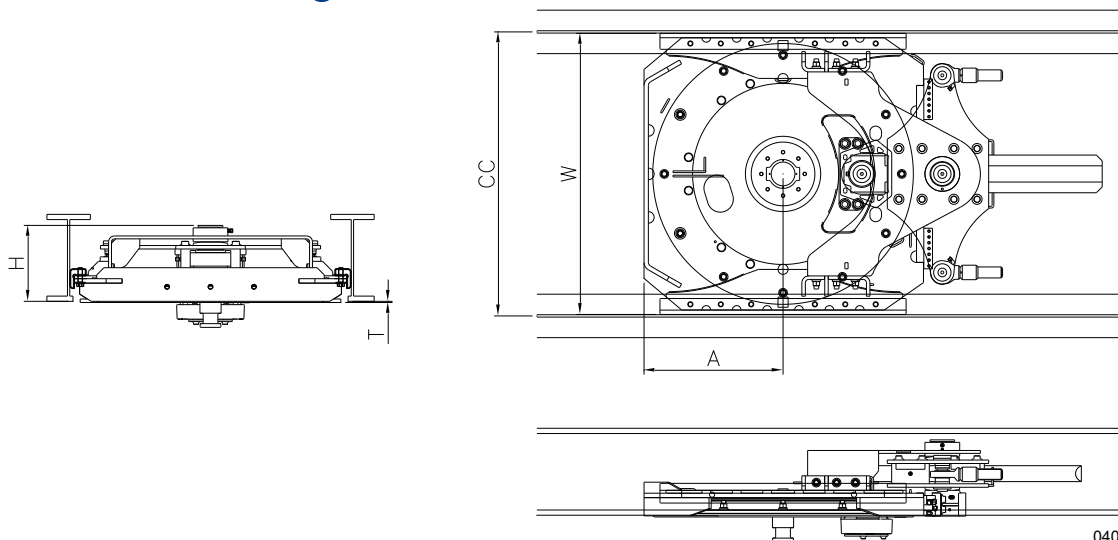
Koppelingsplateau **Linear**



0401

Max. last (t)	CC (mm)	W (mm)	A (mm)	B (mm)	H (mm)	T (mm)	Gewicht (kg)
15	980	970	480	1538	144	4	348
20	980	970	480	1538	144	4	361
15	1200	1190	480	1538	144	4	410
20	1200	1190	480	1538	144	4	428
26.5	1060	1050	520	1583	150	6	415

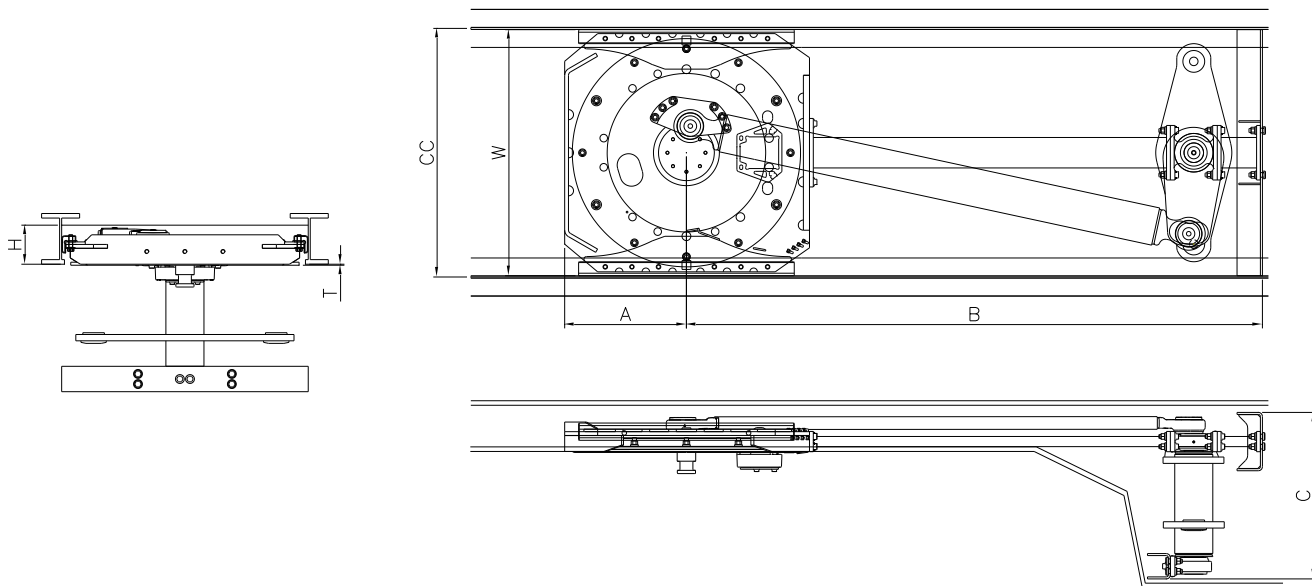
Koppelingsplateau **Progressief**



0404

Max. last (t)	CC (mm)	W (mm)	A (mm)	H (mm)	T (mm)	Gewicht (kg)
15	980	970	480	264	4	375
20	980	970	480	264	4	375
15	1200	1190	480	264	4	437
20	1200	1190	480	264	4	437
26.5	1060	1050	520	265	6	392

Koppelingsplateau Zwanenhals



0405

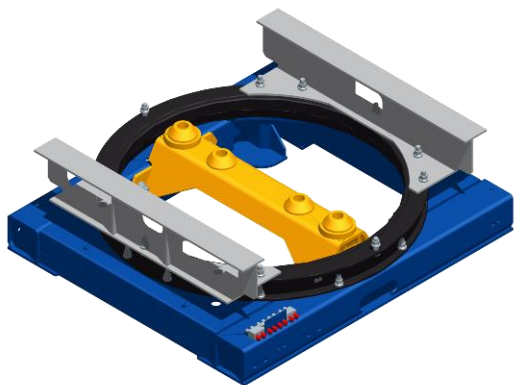
Max. last (t)	CC (mm)	W (mm)	A (mm)	B & C	H(mm)	T(mm)	Gewicht (kg)*
15	980	970	480	klant	154	4	375
20	980	970	480	specifiek	154	4	375
15	1200	1190	480	klant	154	4	438
20	1200	1190	480	specifiek	154	4	438
26.5	1060	1050	520	klant	153	6	443

* De lengte van het plateau en hoogte van overnemer worden aangepast aan de zwanenhals; daardoor kan het gewicht afwijken



Stuurstangen

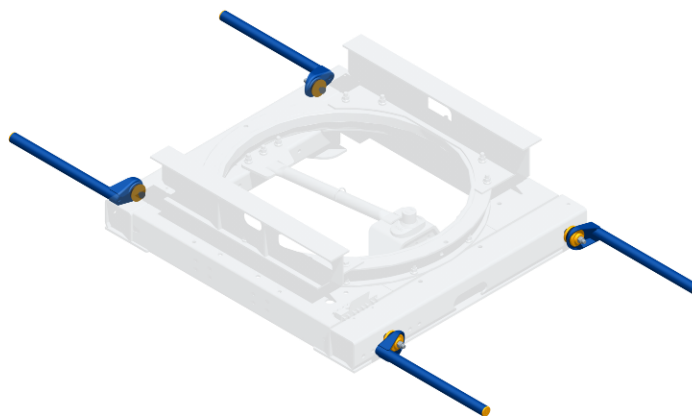
- De stuurstangen verbinden het koppelingsplateau met het asmontageframe (of frames). Als meerdere assen gestuurd zijn, wordt de stuurbeweging van de achterste as naar de voorliggende as(sen) overgebracht
- De stuurstangen zijn uitgevoerd met onderhoudsvrije stuurkogels
- Gemakkelijke uitlijning, lengte van de stuurstangen kan eenvoudig aangepast worden
- Om doorbuigen en trillen van de stuurstangen te voorkomen, zijn stuurstangdragers inbegrepen
- Behandeling: stuurstangen zijn gegalvaniseerd, stuurkogels zijn KTL behandeld



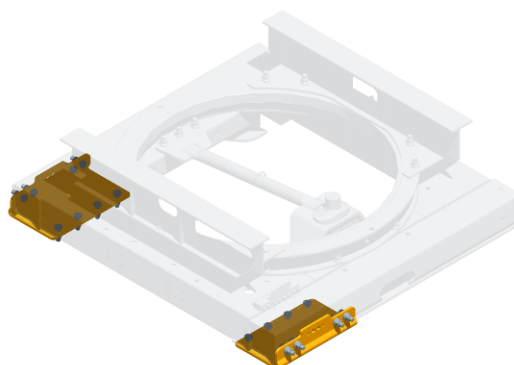
Asmontageframes

- Geschikt voor gebruik met de meest voorkomende bandafmetingen en assen met luchtvering
- Aslast 10t (wettelijke goedgekeurd)
- Verensporen: 980/1100/1200/1300mm
- Standaard hoogte is 140mm (optioneel 30/100mm)
- TRIDEC specifieke JOST draaikrans met een diameter van 1100 of 1200mm, 90mm hoogte, KTL behandeld
- Inclusief dwarsbalken om de draaikrans te ondersteunen
- Smeerpunten gecentraliseerd op 1 smeerblok
- Door gebruik van speciale TRIDEC kartelbouten om de draaikrans aan het chassis te bevestigen, is lassen van opsluitplaten niet meer nodig
- Optioneel verkrijgbaar: geschroefde spatschermsteunen (in lengtes van 455/575/770 mm) met een trilling dempende rubberen lagering
- Behandeling: KTL (standaard). Optioneel: gegalvaniseerd, waarbij twee veerbokmontageplaten meegeleverd worden

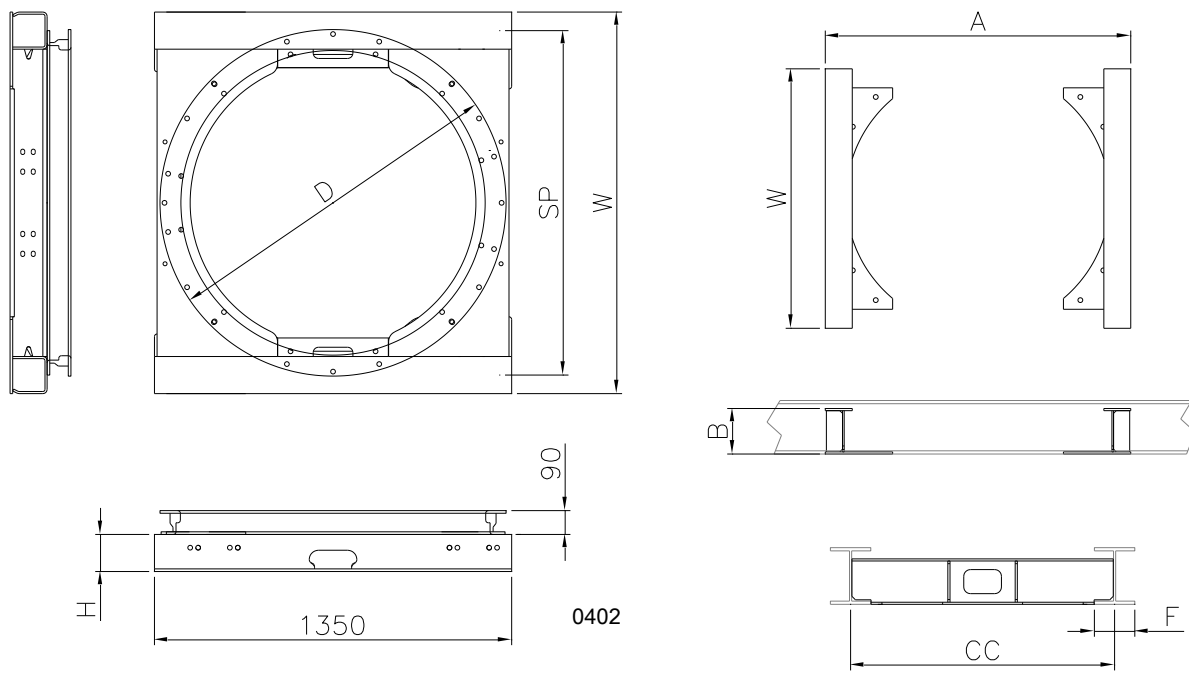
Spatschermsteunen:



Veebokmontageplaten:



Asmontageframe en dwarsbalken



Asmontageframe

Verensporen SP(mm)	Hoogte H (mm)	Breedte W (mm)	Krans D (mm)
900-980	100 /140	1100	Ø 1100
900-980	30	1170	Ø 1100
1100	100 /140	1240	Ø 1100 /1200
1100	30	1250	Ø 1100
1200	30 /100 /140	1340	Ø 1100 /1200
1300	30 /100 /140	1440	Ø 1100 /1200

Dwarsbalken

Chassis midden CC (mm)	Breedte W (mm)	Hoogte B (mm)	Krans D (mm)	Flens F (mm)	A (mm)
980	970	140 /170 /230	Ø 1100	150	1134
1200	1190	140 /170 /230	Ø 1200	150	1236

Bestelnummers

TR Mechanisch stuursysteem

Code	Omschrijving
0401	TR stuursysteem 1 as gestuurd (Frame 980-140, 1100-140 of 1200-140)
0402	TR stuursysteem 2 assen gestuurd (Frames 980-140, 1100-140 of 1200-140)
0403	TR stuursysteem 3 assen gestuurd (Frames 980-140, 1100-140 of 1200-140)

TR opties

Code	Omschrijving
0420	20 tons koppelingsplateau
0421	26.5 tons koppelingsplateau
0423	Schroefbaar koppelingsplateau voor tanker
0424	Koppelingsplateau met zwanenhals
0425	Progressief koppelingsplateau
0426	Asmontageframe 30mm hoog i.p.v. standaard 140mm
0427	Asmontageframe 100mm hoog i.p.v. standaard 140mm
0428	Asmontageframe geschikt voor 1300mm verenpoor
0429	Positioneerbare spatschermsteun verzinkt (set van 2, lengte 455, 575 of 770mm)
0430	Veebokmontageplaten, op asmontageframe geschroefd (set van 2 stuks)
0431	Verzinkt asmontageframe met KTL behandelde draaikrans en 2 veebokmontageplaten (per draaistel)

De informatie in dit document geeft een indicatie van de mogelijkheden. Niet alle uitzonderlijke uitvoeringen zijn opgenomen in dit document. Neem contact op met onze verkoop afdeling om te bepalen of een bepaalde configuratie van het systeem in uw trailer toegepast kan worden of dat er eventueel speciale oplossingen mogelijk zijn.

Contactgegevens Verkoop

TRIDEC Transport Industry Development Centre B.V.
Ekkersrijt 6030, 5692 GA SON – Nederland
Tel: +31 499 49 10 52
Fax: +31 499 46 00 58
E-mail: sales@tridec.com