

Anwendung

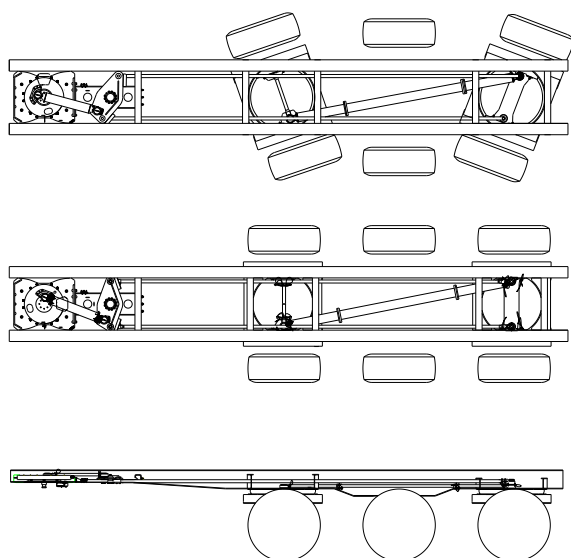
TR-X für kurze Auflieger im schweren Verteilerverkehr



TR-X mechanisches Lenksystem

Das mechanische TR-X-Lenksystem wird hauptsächlich angewendet bei kurzen Aufliegern im schwereren Verteilerverkehr, wie z.B. bei Kippfahrzeugen, im Milch- und Bautransport. Dieses System lenkt zwei Achsen eines dreiachsigen Aufliegers, wobei die mittlere Achse un gelenkt ist und die erste Achse entgegengesetzt der letzten Achse lenkt.

Das Lenksystem bietet eine effizientere Nutzung des Aufliegers. Durch die bessere Manövrierfähigkeit sind schwer erreichbare Stellen wie Baustellen und landwirtschaftliche Betriebe besser erreichbar und sind auch Kurven wie z.B. im Kreisverkehr besser zu nehmen.



Einsparungen von

- Zeit, wegen der besseren Manövrierfähigkeit
- Kraftstoffverbrauch
- Reifenverschleiß
- Fahrzeugwartung
- Fahrzeugschäden

Lenkprinzip

Während der Fahrt in Kurven wird die Bewegung zwischen dem Zugfahrzeug und dem Auflieger auf die Sattelplatte übertragen, die vom Lenkkeil in der Sattelkupplung verriegelt wird. Vom Satteldrehplateau aus übertragen zwei Lenkstangen diese Lenkbewegung direkt und spielfrei auf den hinteren Achsmontagerahmen. Der vordere Achsmontagerahmen wird von einer einzelnen Lenkstange ab der hinteren Achse gelenkt.

Technische Spezifikation

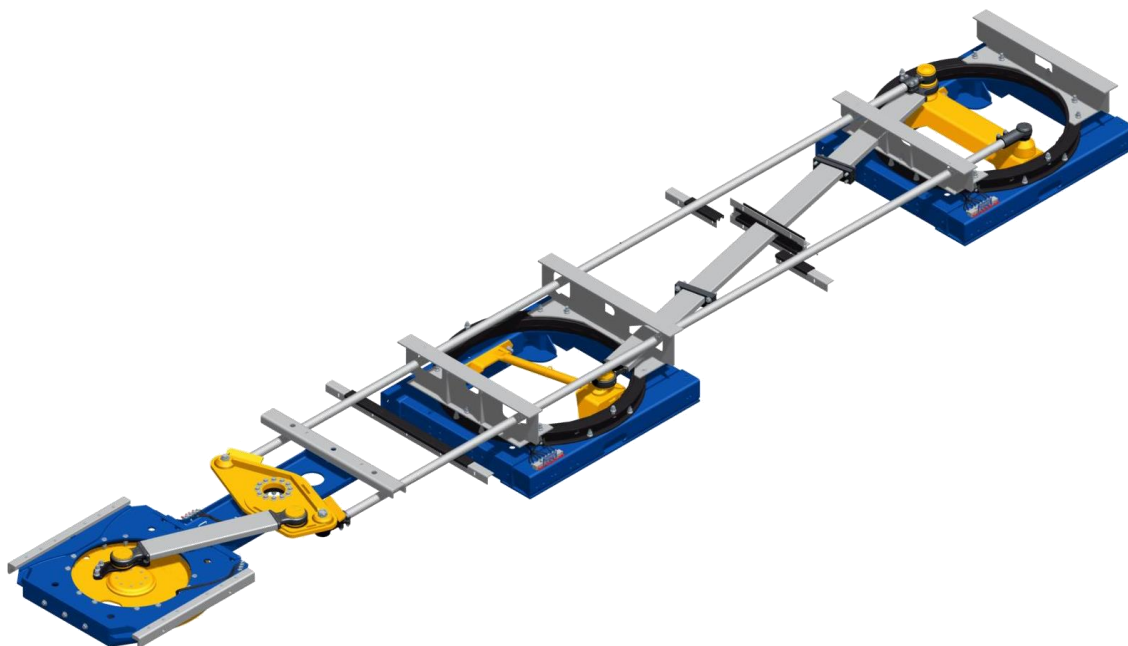
TR-X für kurze Auflieger im schweren Verteilerverkehr

Allgemein

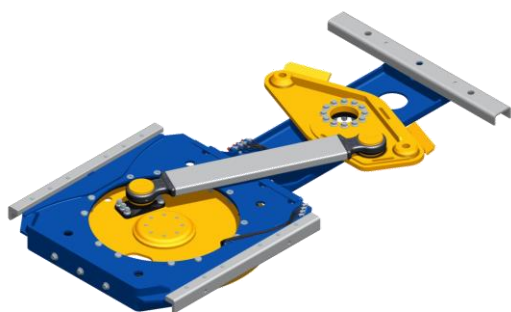
- Ein TR-X System ermöglicht das Lenken von zwei Achsen eines drei- (oder vier-) achsigen Aufliegers, wobei die erste und die letzte Achse gelenkt sind
- Der RDW-Prüfbericht gemäß EEC-Richtlinie (70/311) ist auf Anfrage erhältlich (Nr. 56210050)
- Für die meisten Schraubverbindungen werden spezielle TRIDEC-Rändelschrauben verwendet um das Lösen der Schrauben und ggf. ein Nachziehen zu vermeiden
- Bruttogewicht: ab 1086kg. Das Nettogewicht des Lenksystems konnte reduziert werden weil die standardmäßige Sattelplatte durch das TRIDEC Satteldrehplateau ersetzt wurde und wegen der Modifikationen auf der Rückseite des Fahrgestells zugunsten des Achsmontagerahmens
- Mögliche Lenkwinkel: bis 30°
- Komponenten: das Satteldrehplateau, die Lenkstangen und die Achsmontagerahmen

Technische Spezifikation

Eigenschaft	Wert
Anzahl der gelenkten Achsen	2
Sattellast	15/20t
Achslast	10t
Federmitten	980/1100/1200/1300mm
Rahmenmitten	980/1200mm
Bruttogewicht	ab 1086kg
Lenkwinkel	bis 30°



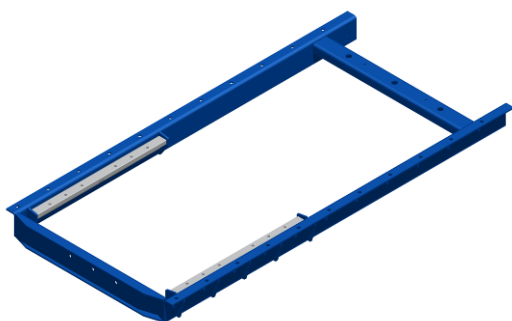
Komponenten



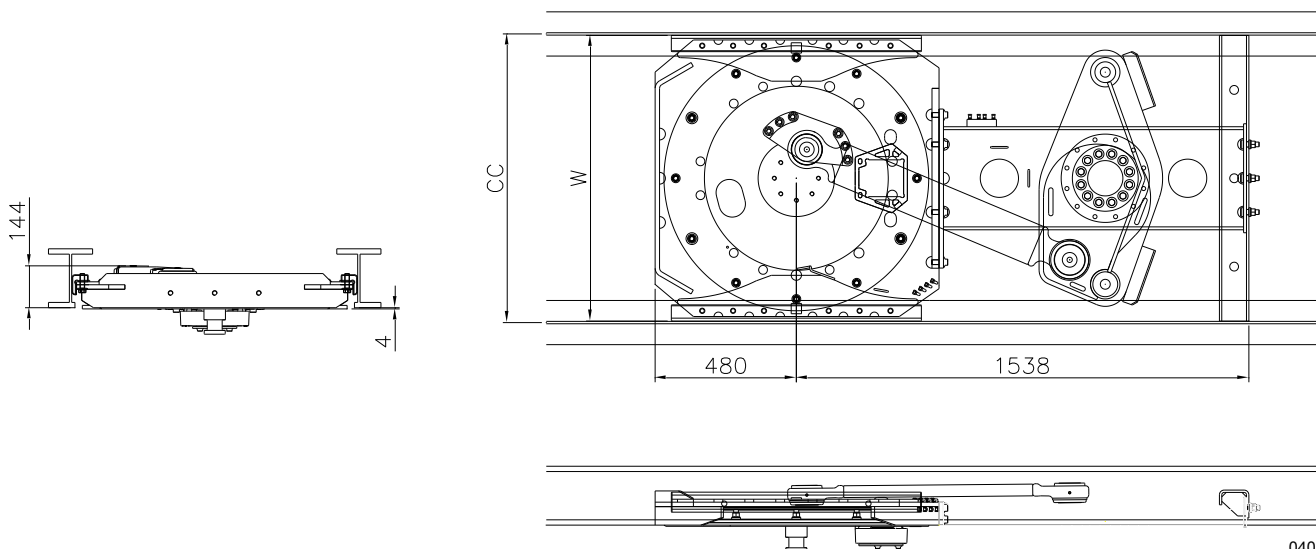
Satteldrehplateau

- Festgeschraubt im Rahmen mittels mitgelieferter Montageprofile zwecks einer einfachen und schnellen Installation
- Einfache Wartung und mögliche Reparaturen
- Ausgestattet mit einem JOST-Drehkranz, einem 2-Zoll Königszapfen und einem TRIDEC Lenkkeil
- Korrosionsschutz: KTL-tauchlackiert
- Erhältlich in einer speziellen Ausführung für Tanker-Rahmen
- Lineare Lenkcharakteristik

Tankerrahmen:

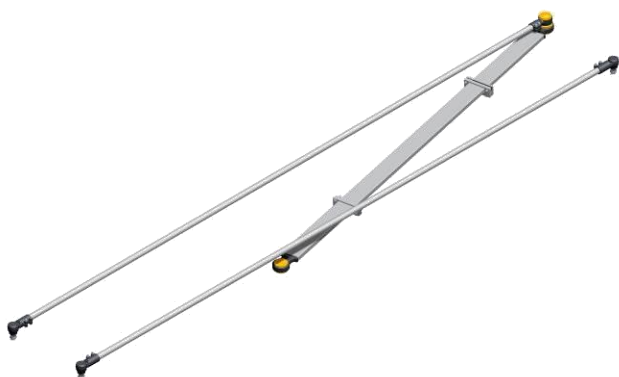


Satteldrehplateau **Linear**



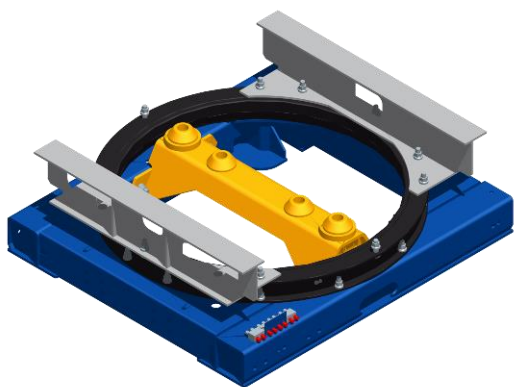
0401

Max. Last (t)	CC (mm)	W (mm)	Gewicht (kg)
15	980	970	348
20	980	970	361
15	1200	1190	410
20	1200	1190	428



Lenkstangen

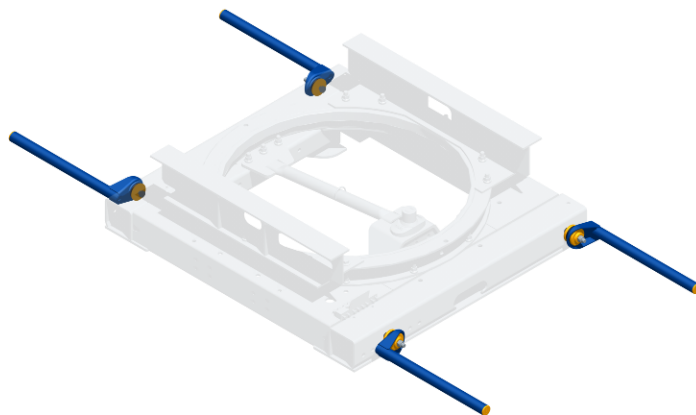
- Die runden Lenkstangen verbinden das Satteldrehplateau mit dem hinteren Achsmontagerahmen
- Die rohrförmige Lenkstange überträgt die Lenkbewegung auf die erste Achse
- Die runden Lenkstangen sind mit wartungsfreien Lenkkugeln ausgestattet
- Die rohrförmigen Lenkstangen sind mit wartungsarmen 'sealed for life' Lagerkonstruktionen ausgestattet
- Leichtes Ausrichten; die Länge der Lenkstangen kann einfach angepasst werden
- Um ein Biegen und Klappen der Lenkstangen zu vermeiden, sind Lenkstangenhalterungen im Lieferumfang enthalten
- Korrosionsschutz: die runden Lenkstangen sind verzinkt; die Lenkkugeln und die rohrförmigen Lenkstangen sind KTL-tauchlackiert



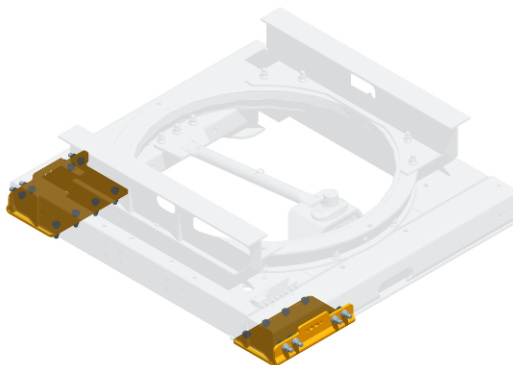
Achsmontagerahmen

- Geeignet für die gängigsten Reifenabmessungen und Achsen mit Luftfederung
- Achslast 10t (gesetzlich genehmigt)
- Federmitten: 980/1100/1200/1300mm
- Standardmäßige Höhe ist 140mm (optional 30/100mm)
- TRIDEC-spezifischer JOST-Drehkranz mit einem Durchmesser von 1100 oder 1200mm und 90mm Höhe; KTL-tauchlackiert
- Inklusive des Querträgers zur Unterstützung des Drehkranzes
- Schmierstellen zentriert auf einem Schmierblock
- Wegen der Verwendung von speziellen TRIDEC-Rändelschrauben für die Befestigung des Drehkranzes am Fahrgestell erübrigt sich das Schweißen der Schubleche
- Optional erhältlich: geschraubte Kotflügel-Halterungen (in den Längen 455/575/770mm) mit schwingungsdämpfenden Gummilagern
- Korrosionsschutz: KTL-tauchlackiert (standardmäßig); optional: verzinkt, wobei zwei Federbock-Montageplatten mitgeliefert werden

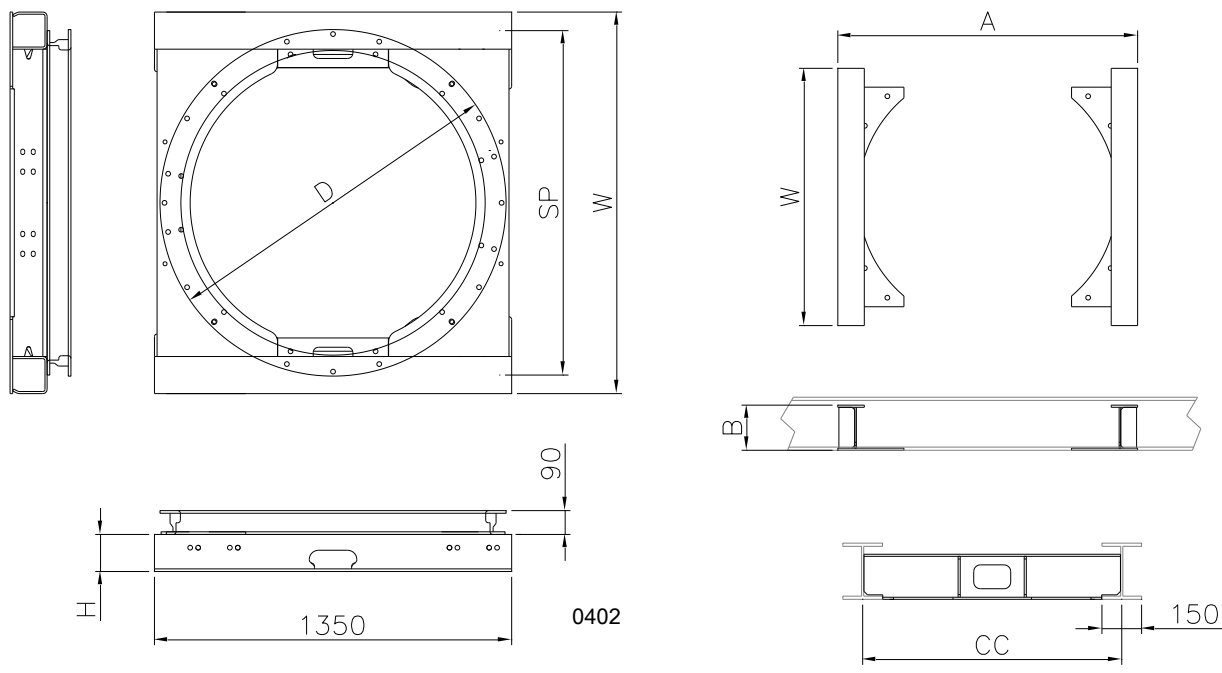
Kotflügelhalterungen:



Federbockmontageplatten:



Achsmontagerahmen und Querträger



Achsmontagerahmen

Federmitte SP (mm)	Höhe H (mm)	Breite W (mm)	Kranz D (mm)
900-980	30/100/140	1100	Ø 1100
1100	30/100/140	1240	Ø 1100 / 1200
1200	30/100/140	1340	Ø 1100 / 1200
1300	30/100/140	1440	Ø 1100 / 1200

Querträger

Rahmenmitte CC (mm)	Breite W (mm)	Höhe B (mm)	Kranz D (mm)	A (mm)
980	970	170 / 230	Ø 1100	1134
1200	1190	170 / 230	Ø 1200	1236

Bestellnummern

TR-X mechanisches Lenksystem

Kode	Beschreibung
0501	TR-X-Lenksystem (Rahmen 980-140, 1100-140 oder 1200-140)

TR-X-Optionen

Kode	Beschreibung
0520	20 Tonnen Satteldrehplateau
0523	Satteldrehplateau zum einschrauben für Tankerrahmen
0524	Achsmontagerahmen 30mm hoch statt Standard 140mm
0525	Achsmontagerahmen 100mm hoch statt Standard 140mm
0526	Achsmontagerahmen geeignet für 1300mm Federmitte
0527	Verstellbare Kotflügelhalter feuerverzinkt (Satz von 2, Länge 455, 575 oder 770mm)
0528	Federbockplatten (Satz von 2 Stück)
0529	Verzinkter Achsmontagerahmen mit KTL-beschichtetem Drehkranz und 2 Federbockplatten (pro Drehgestell)

Die Informationen in diesem Dokument stellen eine Indikation der Möglichkeiten dar. Nicht alle Sonderausführungen sind in diesem Dokument enthalten. Bitte kontaktieren Sie unseren Verkaufsbereich um festzustellen ob eine bestimmte Konfiguration des Systems in Ihrem Auflieger eingesetzt werden kann oder ob eventuell auch gewisse Speziallösungen möglich sind.

Kontaktdaten im Verkauf

TRIDEC Transport Industry Development Centre B.V.
Ekkersrijt 6030, 5692 GA SON – Niederlande
Tel: +31 499 49 10 52
Fax: +31 499 46 00 58
E-mail: sales@tridec.com