

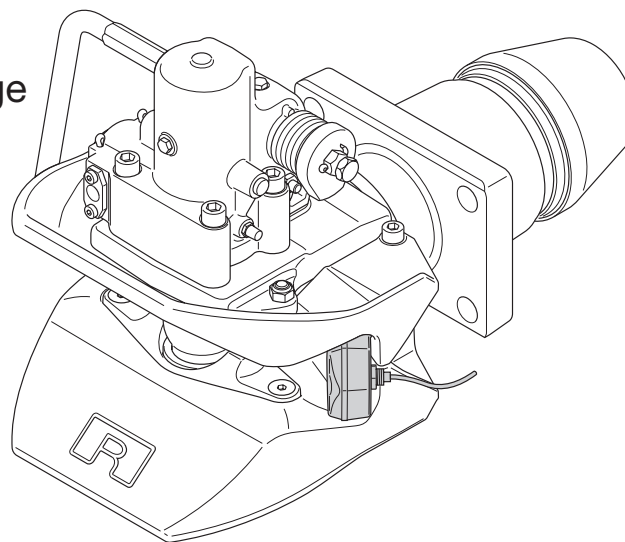
RO★57



Reparaturanleitung | Repair instructions | Руководство по монтажу

ROE46152 ,ROE70983

- Ⓓ Schwenkwinkel- Warnanzeige
- ⒼⒷ Turn angle warning indicator
- ⒹⒺ⒮ Показатель угла поворота



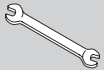
Schwenkwinkel- Warnanzeige

Voraussetzungen

- Anlage ist drucklos geschaltet (nur bei Kupplung mit pneumatischer Fernbedienung)
- Kupplung geschlossen
- Anschlüsse stromlos geschaltet

WERKZEUGE:

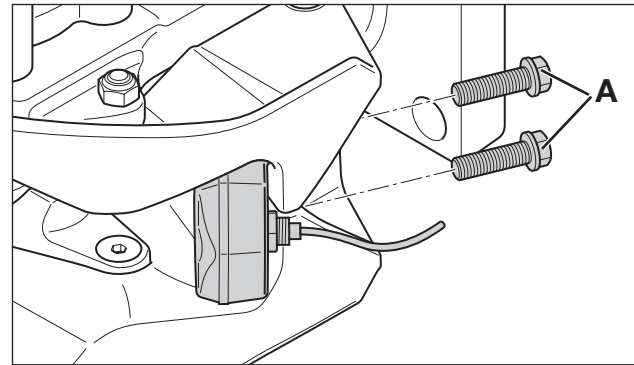
- Stecknuss SW15
- Gabelschlüssel SW17



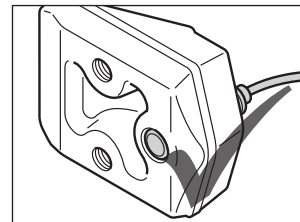
Ausbauen

Sensor

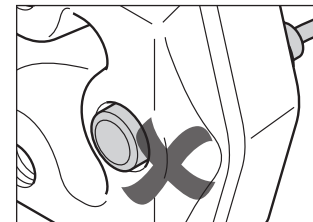
- Verbindung des Sensorkabels an der Schnittstelle zum LKW trennen
- Kontermutter [3A] lösen
- Sensor [3B] herausschrauben



[1] A Schrauben



[2] A Sensorposition O.K.



[2] B Sensorposition falsch

Keil

- Vor dem Ausbau des Keils den Sensor ausbauen!
- Schraubenköpfe [3D] säubern und Schrauben entfernen
- Keil [3C] entnehmen

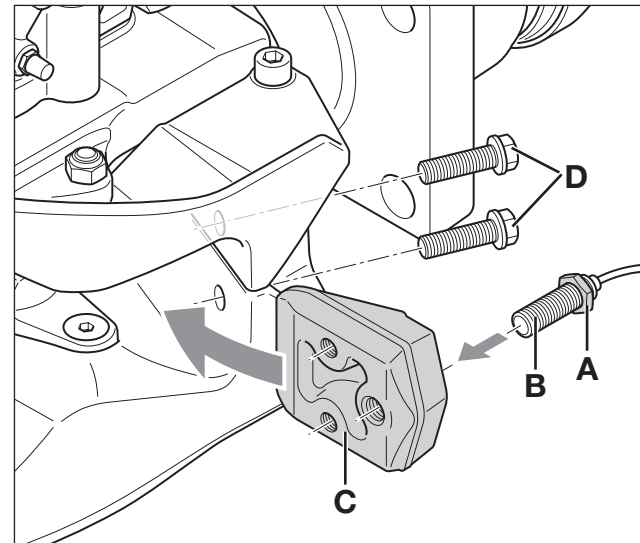
Einbauen

Der Einbau erfolgt in umgekehrter Reihenfolge. Dabei sind folgende Tätigkeiten besonders zu beachten:

- Vor dem Einbau alle Schraub- und Kontaktflächen gründlich säubern

Keil

- Auf korrekte Einbauposition des Keils achten
- Schrauben [3D] mit richtigem Anzugsdrehmoment so anziehen, dass der Keil eben an beiden Fangmaulhälften anliegt



- [3] A Kontermutter
 B Sensor
 C Keil
 D 2 Schrauben

Sensor

- Sensor nur soweit einschrauben, dass er ca. 1,5 mm vor der Bohrungsöffnung zurücksteht [2A]
- Sensorkabel an der LKW-Elektroschnittstelle anschließen
- Sensor einstellen

**ANZIEHDREHMOMENTE:**

- Schrauben [3D] an
Fangmaulhälften: 85+10 Nm

Einstellen

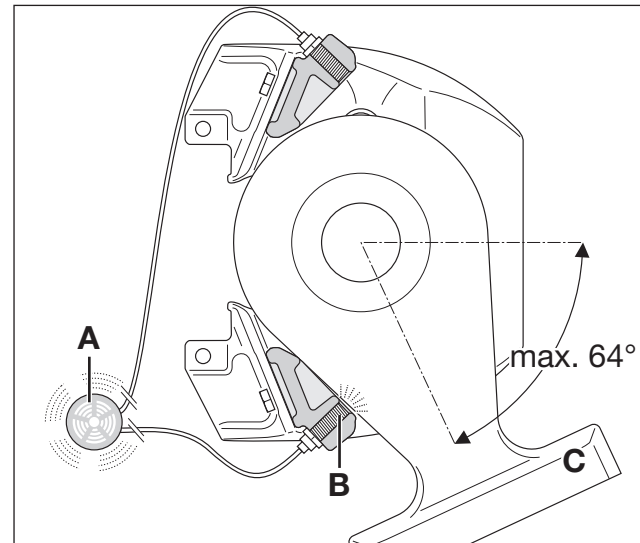
- Probierzugöse oder Originalanhänger ankuppeln
- Soweit Schwenken bis die Zugöse ca. 1,5 mm vor dem Anschlagkeil ist
- Der Signalgeber (Warnlampe und Warn-
ton) muss jetzt aktiviert sein
- Falls nicht, den Sensor langsam weiter
hineindrehen bis das Signal erscheint

ACHTUNG!

Der Sensor darf auf keinen Fall soweit gedreht werden, dass er aus der Bohrung heraussteht! [2]

- Wenn OK, dann Sensor mit Mutter [3A] kontern
- Denselben Vorgang auch auf der anderen Seite durchführen, falls hier ebenfalls Teile ausgetauscht wurden

Der Schwenkwinkel von max. 64° kann nur bei Verwendung einer ROCKINGER Zugöse ROE57370 garantiert werden!



- [4] **A** Signalgeber in der Fahrerkabine
B Sensor mit Signal
C Zugöse ROE57370



Technische Änderungen vorbehalten.
Aktuelle Informationen finden Sie unter:
www.jost-world.com

Technical modifications reserved.
For up-to-date information, please visit:
www.jost-world.com

Мы сохраняем за собой право вносить
технические изменения. Актуальную
информацию смотрите по адресу:
www.jost-world.com

JOST-Werke
Siemensstr. 2
D-63263 Neu-Isenburg
Telefon +49(0)61 02295- 0
Fax +49(0)61 02295-298
www.jost-world.com