

Pièces de rechange originales

JOST



On ne badine pas avec la sécurité !

Le Kraftfahrt-Bundesamt (office fédéral pour la circulation des véhicules à moteur) et le législateur, requièrent obligatoirement l'usage de pièces de rechange originales en ce qui concerne les composants soumis à homologation tels que les sellettes d'attelage et attelages.

En Allemagne, il est interdit de monter toute pièce de rechange sur des sellettes d'attelage et attelages, qui ne sont pas homologués conformément au §22 du code de la route allemand (Straßenverkehrs-Zulassungs-Ordnung (StVZO)).

De plus en plus de pays européens reprennent cette conception du droit dans leurs législations nationales.

www.jost-world.com



Pièces de rechange originales – On ne badine pas avec la sécurité !

Un dispositif de verrouillage de sellette d'attelage défaillant, un boulon pas assez résistant ou même une seule vis défectueuse, peuvent causer un grave accident dans le pire des cas. C'est pour cela, que le Kraftfahrt-Bundesamt (office fédéral pour la circulation des véhicules à moteur) et le législateur, requièrent obligatoirement l'usage de pièces de rechange originales en ce qui concerne les composants soumis à homologation tels que les sellettes d'attelage et attelages.

Les composants de JOST et ROCKINGER raccordent le camion tracteur et la remorque l'un à l'autre et doivent résister aux charges maximales. Il s'agit donc, de produits importants pour la sécurité qui doivent disposer d'une homologation conformément au § 22a du StVZO ou à la réglementation ECE R55-01.

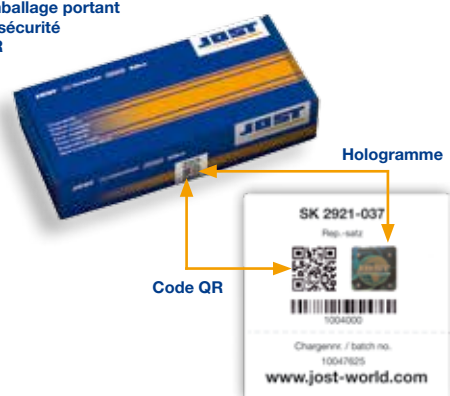
L'homologation est délivrée par le Kraftfahrt-Bundesamt (office fédéral pour la circulation des véhicules à moteur), qui impose au fabricant des obligations sévères du développement à l'assurance de qualité pendant la production. Des tests de résistance sont effectués et attestés pour tous les composants sous le contrôle permanent du KBA. Toute modification des pièces entraîne de nouveaux contrôles et attestations pour pouvoir obtenir l'extension d'homologation.

Les producteurs et fournisseurs de pièces génériques ne connaissent pas l'harmonie des pièces et ne sont pas soumis au contrôle des autorités compétentes.

C'est pour cela, que l'on ne peut dire «non» aux pièces de rechange originales du fabricant !

Les kits de pièces de rechange originales de JOST sont livrés dans un emballage unique qui porte un hologramme infalsifiable. Cela a valeur de cachet pour les kits de pièces de rechange et garantit l'originalité du contenu tant que celui-ci n'est pas endommagé. Ainsi, vous pouvez être sûr que vous bénéficiez vraiment de la qualité JOST !

**Le nouvel emballage portant
le cachet de sécurité
et le code QR**



ATTENTION

En Allemagne, il est interdit de monter toute pièce de rechange sur des sellettes d'attelage et attelages, qui ne sont pas homologués conformément au §22 du code de la route allemand (Straßenverkehrs-Zulassungs-Ordnung (StVZO)). Ainsi, le tribunal de grande instance de Francfort a établi (numéro de dossier 2-06 O 654/12), que les pièces d'usure et de rechange de composants qui sont soumis à une homologation conformément au § 22a al. 1 numéro 6 du StVZO, doivent être exclusivement commercialisées par le détenteur de l'homologation. Il en

résulte qu'aussi bien les commerçants et ateliers, qui vendent ou montent de tels articles, que les conducteurs de véhicules, en assument entièrement les conséquences. Même la proposition de pièces de rechange non originales pour des dispositifs de raccordement homologués est répréhensible.

De plus en plus de pays européens qui demandent une homologation conformément à la directive ECE R55-01, reprennent cette conception du droit dans leurs législations nationales sur la sécurité routière similaires à la législation allemande du StVZO.

JOST **ROCKINGER** **TRIDEC** **Edbro**

Tel. +49 6102 295-0, Fax +49 6102 295-298
jost-sales@jost-world.com, www.jost-world.com