

Attelages de remorque

Conseils d'entretien



Contrôle des différents points d'usure

Modèle

Standard en 40 et 50 mm

Point de vérification ① ② ③ ④ ⑤

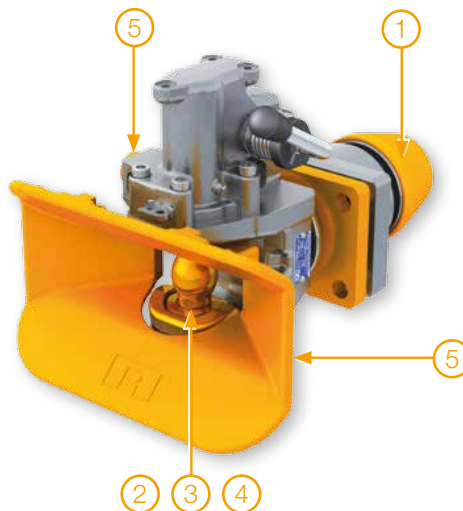
Délai de maintenance

2 fois par an ou tous les 50 000 km.

En cas d'utilisation particulière, veuillez consulter notre manuel de montage et d'utilisation.



Pour consulter le manuel de montage et d'utilisation en ligne, rendez-vous sur : www.jost-world.com



Vérification de l'attelage de la remorque en 5 étapes

Étape ①

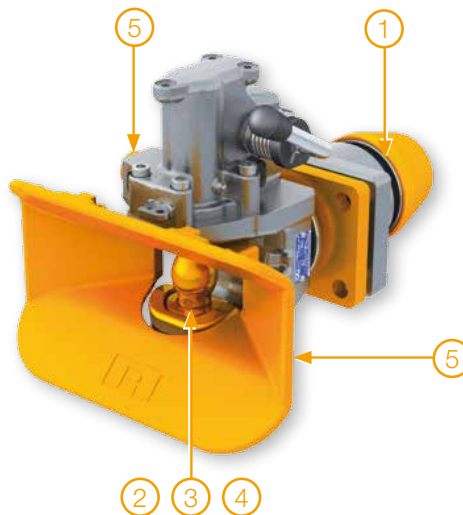
- Jeu axial : coussinet de fixation 0,0 mm
- Jeu vertical : coussinet de fixation maxi 3,0 mm dans la zone du boulon de couplage

Étape ② ③ ④

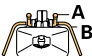
- Boulon de couplage
- Bague d'appui
- Bague inférieure
- Contrôle du jeu vertical de la tête du boulon de couplage maxi 2,0 mm
- Nettoyer la bague inférieure

Étape ⑤

- Contrôle des fonctions et endommagements possibles de la bouche d'attelage
- Vérifier l'état du graissage du roulement inférieur
- Contrôle des fonctions d'attelage de la remorque
- Vérifier la broche de sécurité



Kit de pièces de rechange des attelages de remorques

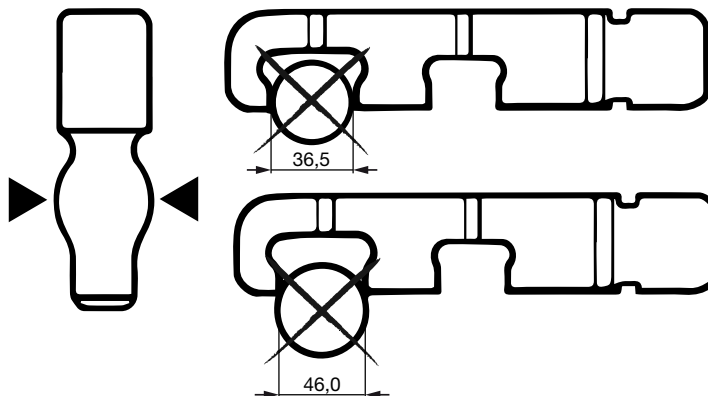
Attelage de remorque	Levier manuel	Dénomination	Numéro de commande
			
RO*400		Kit de réparation	ROE 71728
RO*400-1		Bouche d'attelage	ROE 46109
RO*400-1	A	Unité automatique	ROE 71448
RO*400-1	B	Unité automatique	ROE 71448
RO*40 E	A	Unité automatique	ROE 71330
RO*40 E	B	Unité automatique	ROE 71330
RO*40 E		Bouche d'attelage	ROE 46128
RO*50		Kit de fermeture	ROE 71805
RO*50		Bouche d'attelage	ROE 46145
RO*50	A	Unité automatique	ROE 71442
RO*50	B	Unité automatique	ROE 71442
RO*50 E	A	Unité automatique	ROE 71504
RO*50 E	B	Unité automatique	ROE 71504
RO*50 E		Kit de fermeture	ROE 71809
RO*50 E		Bouche d'attelage	ROE 46146



Établissement des limites d'usure d'attelage de la remorque

Contrôle du degré d'usure

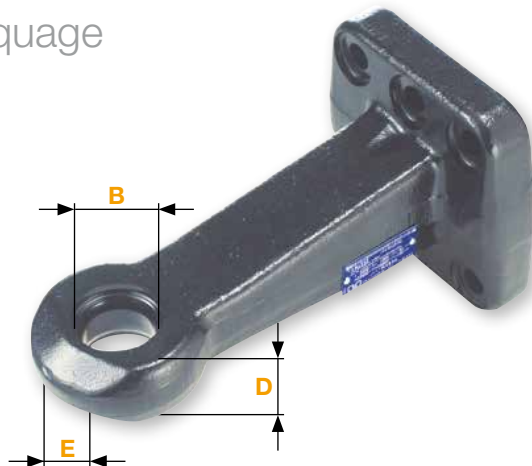
- Boulon de couplage



Produits/Cotes d'usure	40 mm	50 mm
Calibre de limite d'usure du boulon de couplage	ROE 57026	ROE 57122
Calibre de limite d'usure de la bague inférieure	ROE 57290	ROE 57334
Cote d'usure du boulon : neuve/usée	38,5 mm/36,5 mm	48,5 mm/46,0 mm
Cote d'usure de la bague inférieure : usée	31,5 mm	35,9 mm



Anneau de remorquage



DIN	B (mm)	D (mm)	E (mm)*	Témoin d'usure
74053 – 50 mm	52,5	41,5	23,5	ROE 57122
74054 – 40 mm	41,5	28,0	22,0	ROE 57026

* cote établie sans la bague

Le témoin d'usure doit pénétrer entièrement dans la bague.

D'une manière générale, veuillez vous conformer aux instructions du manuel de montage et d'utilisation.





ROCKINGER

Notes



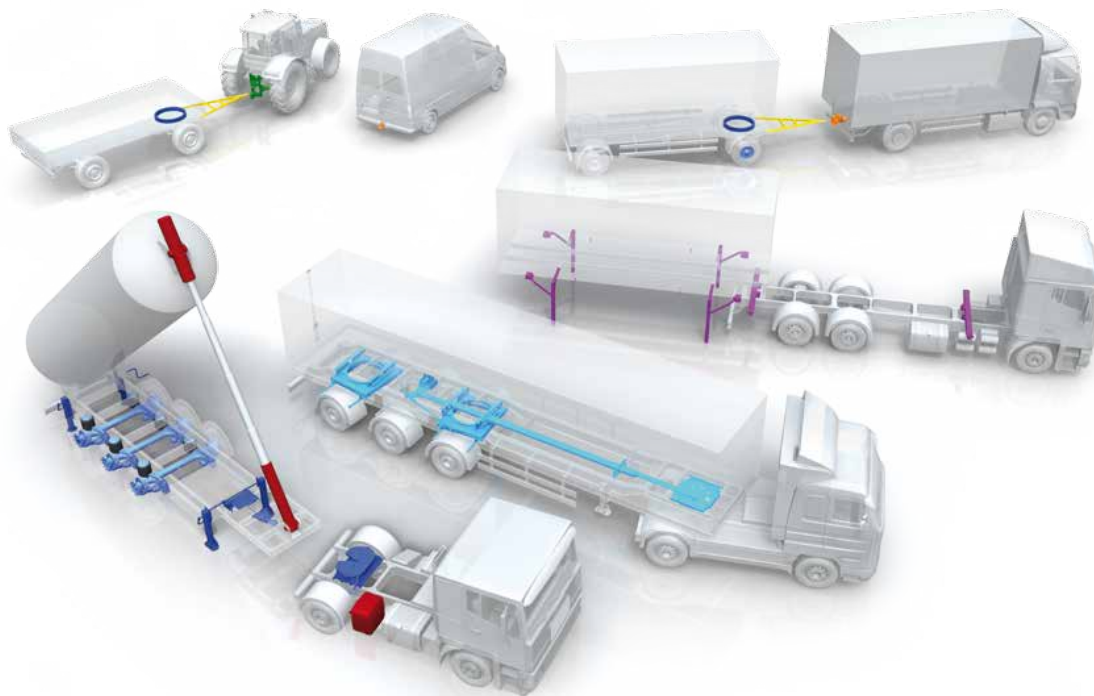
JUST



ROCKINGER



Edbro



Member of **JUST**-World

JUST, Germany Tel. +49 6102 295-0, tkd-technik@jost-world.com, www.jost-world.com